



PROCEDURA DI ESTRAZIONE DI P.R.P. CON JOINT PRP KIT

In collaborazione con
Laboratori Analisi



Direttore Dott. Bertan Francesco

MATERIALE STERILE NECESSARIO ALLA PROCEDURA

KIT PRO PRP

1 SIRINGA DA 20 ML L/L

2 SIRINGHE DA 10 ML L/L

1 FIALA DA 10 ML
DI SODIO CITRATO

2 AGHI CORTI DA 19 G

1 STANTUFFO A VITE PLURIUSO

1 AGO BUTTERFLY
DA 20 G



MATERIALE NECESSARIO ALLA PROCEDURA APERTO





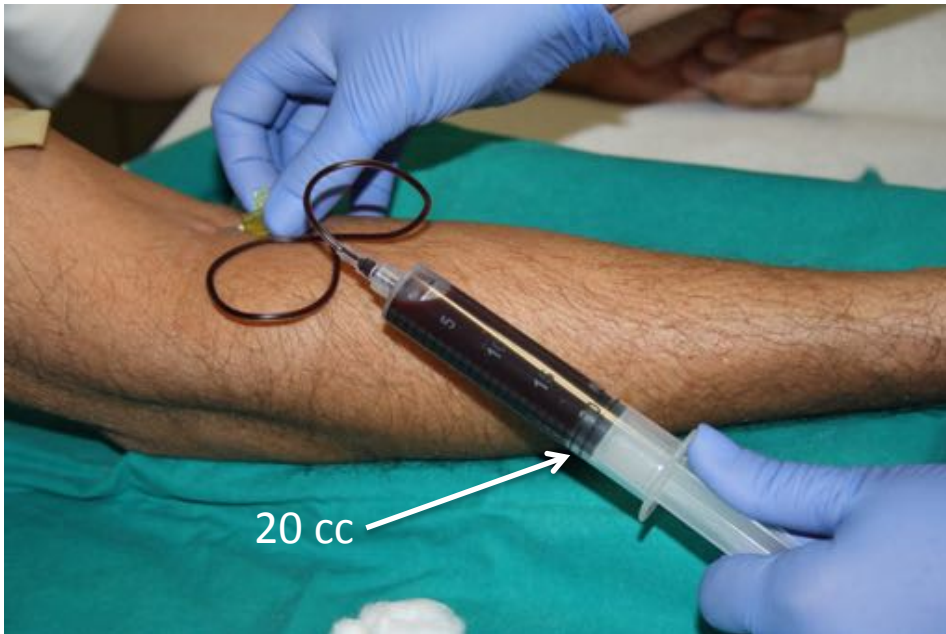
Aspirare 2 ml di
anticoagulante nella
siringa da 20 ml
con ago 19G



Raccordare
successivamente
l'ago Butterfly da 20G
per il prelievo venoso



Eseguire il prelievo venoso avendo cautela per non emolizzare il sangue durante la procedura



Aspirare il sangue venoso fino a raggiungere il volume di 20 ml. Agitare gentilmente la siringa per miscelare l'anticoagulante



Sostituire l'ago butterfly usato per il prelievo con ago da 19G e pungere al centro del gommino posto sul tappo del kit di separazione



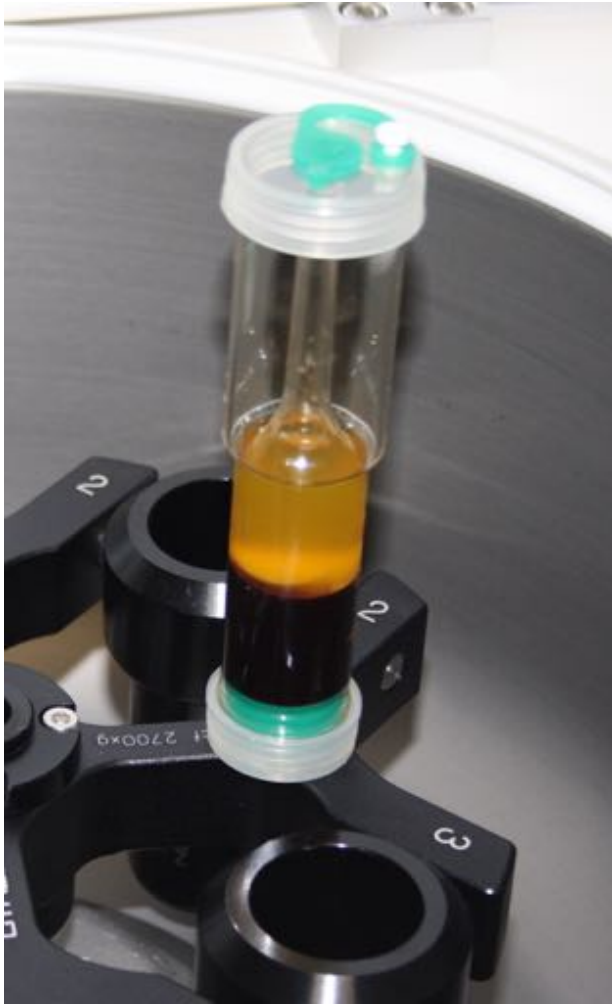
Iniettare lentamente lungo le pareti tutto il prelievo di sangue venoso da 20 ml fino a raggiungere il volume indicato .
Rimuovere la siringa



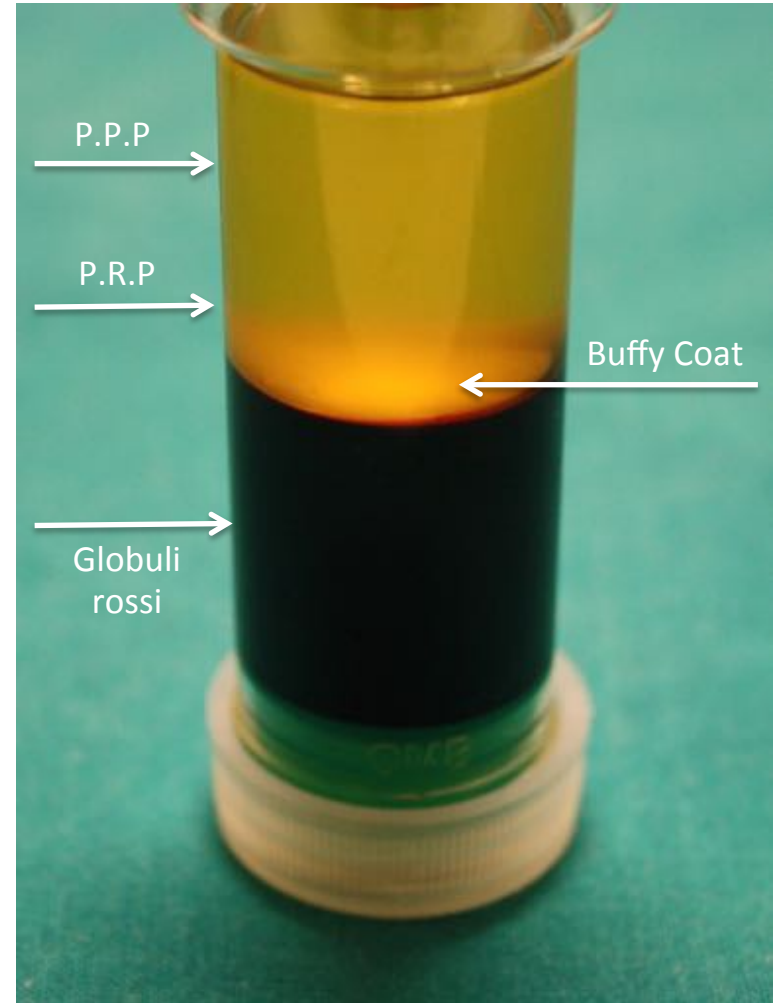
Inserire il Kit di separazione con i 20 ml di sangue venoso nella centrifuga facendo attenzione di posizionare il contrappeso contenente 20 ml di acqua.



I parametri da impostare sulla centrifuga sono:
3200 RPM
5 minuti
Premere il tasto
Soft Start



Risultato dopo centrifugazione



Suddivisione degli emocomponenti



Materiale necessario alla separazione:
Le 2 siringhe da 10 ml (consigliamo di scuffiarle prima dell'uso)
e lo stantuffo a vite



Rimuovere il tappo inferiore del
kit di separazione



Avvitare il kit di separazione
sull'apposito stantuffo a vite



Rimuovere ora il tappo superiore
del kit di separazione

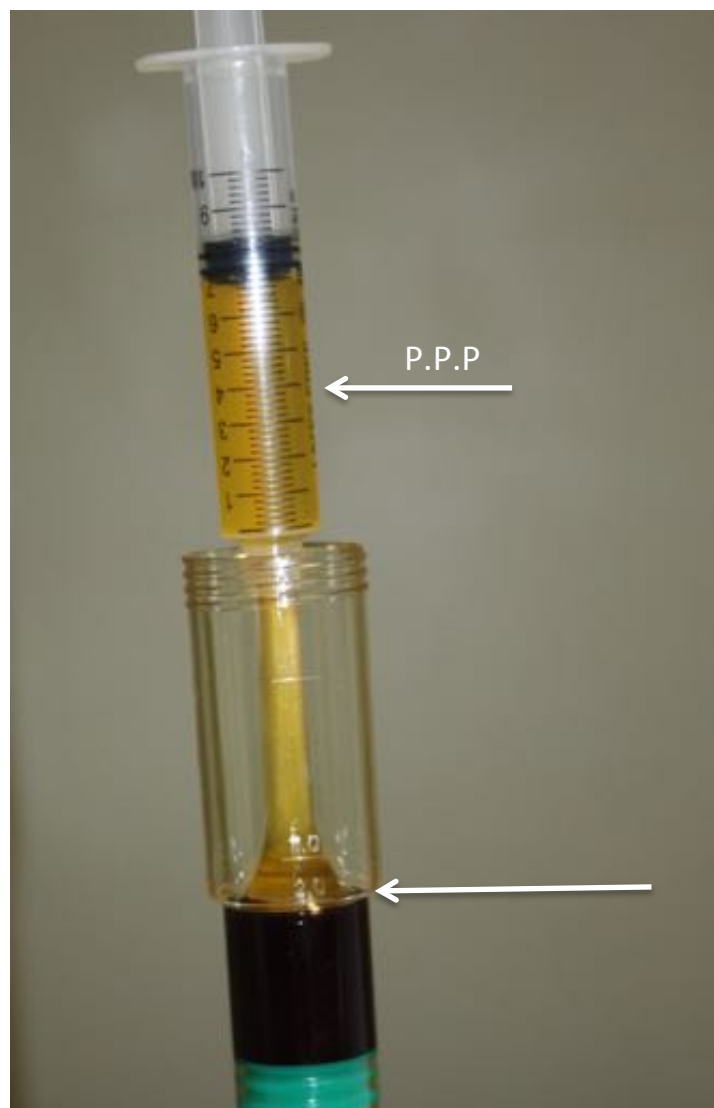


Alloggio per le siringhe da 10 ml

Si può vedere l'alloggio per le
siringhe con attacco luer lock



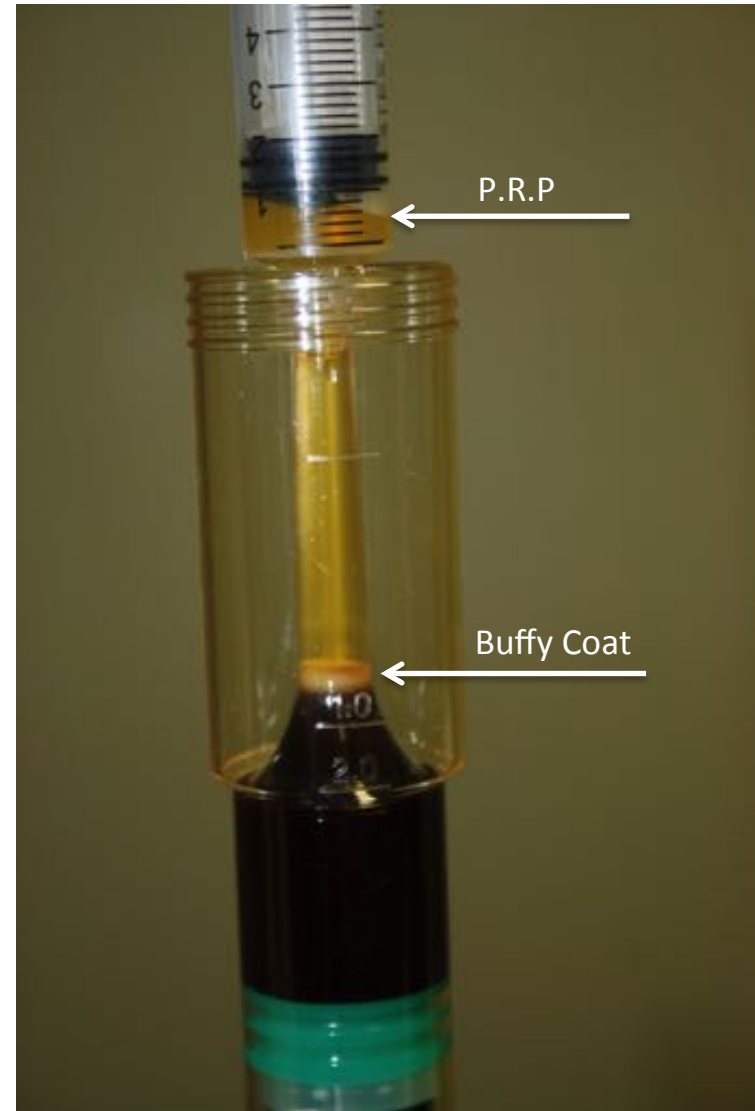
Connettere saldamente una siringa da 10 ml e ruotare lo stantuffo in senso orario



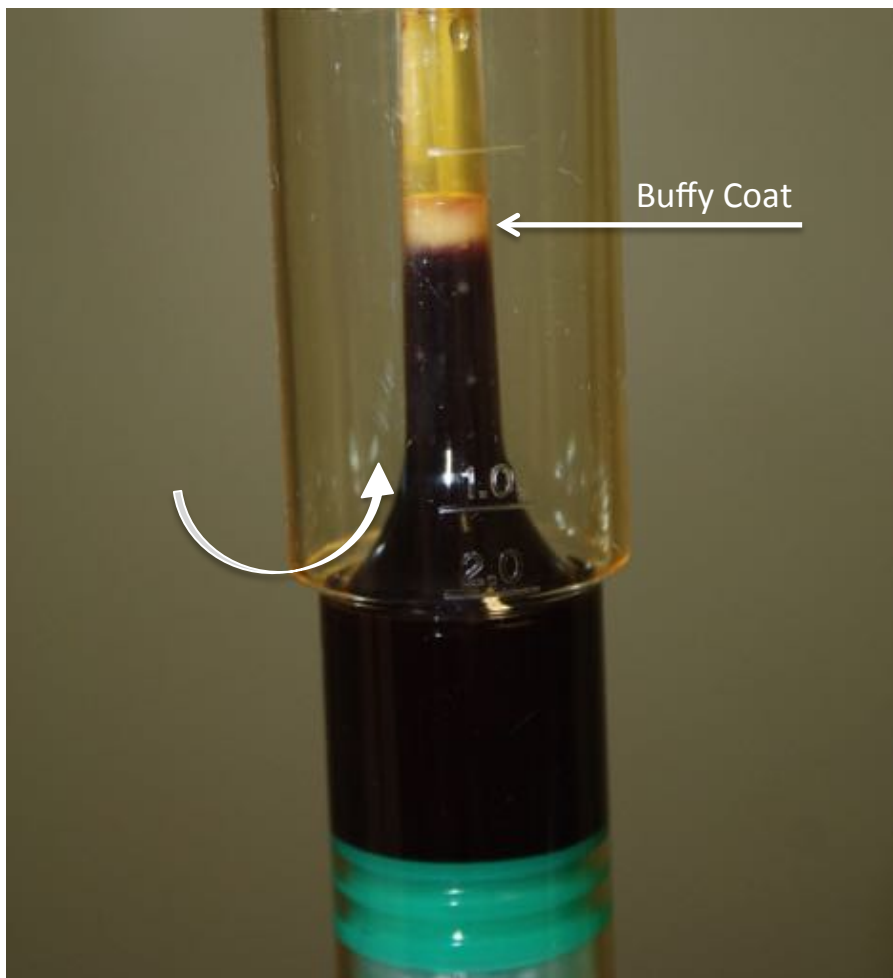
Rimuovere il P.P.P fino al livello indicato dalla freccia. Poi rimuovere la siringa



Connettere la seconda
siringa da 10 ml e continuare
a ruotare lentamente



Si raccoglie il PRP nella siringa e
si inizia a vedere il buffy coat



La particolare forma a cono del kit raccoglie grandi quantità di piastrine



Ruotare lentamente lo stantuffo a vite fino a raccogliere il buffy coat nella siringa



Rimuovere la siringa dal kit di separazione.
Risultato finale: 2 ml di concentrato piastrinico – PRP
Miscelare gentilmente gli emocomponenti prima dell'applicazione